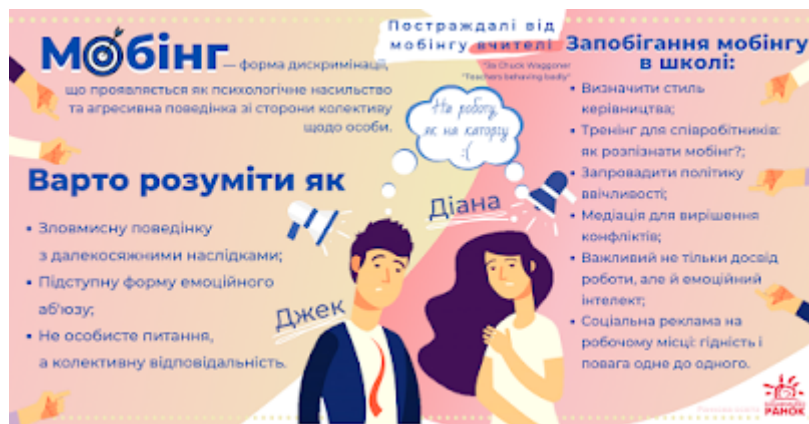


## Мобінг



### Що таке МОБІНГ ?

Мобінг – (з англ. mob – натовп) це форма дискримінації, що проявляється як психологічне насильство та агресивна поведінка зі сторони колективу щодо особи.

Часто мобінг плутають з невічливістю, проте між цими явищами є суттєва різниця. Вона полягає в тому, що невічливість – це одноразовий прояв зневажливої поведінки з ціллю образити, висміяти іншу людину, а мобінг – психологічна атака, ворожість, неетична, систематична, шкідлива поведінка та комунікація з іншою людиною. Мобінг може вчиняти як керівництво, так і співробітники та колеги щодо певної особи.

В 1998 році Christine Pearson провів дослідницьку роботу, в якій зазначав:

- 📌 Щороку 12% працівників звільняються через причину зневажливої поведінки щодо них;
- 📌 28% втратили роботу, намагаючись уникнути білунгу;
- 📌 22% спеціально погано виконували роботу через прояви невічливої поведінки до них.

На жаль, мобінг існує і в школі серед учителів та адміністрації. Першим кроком запобігання мобінгу в школі є розуміння мобінгу у якості підступного прояву емоційного аб'юзу, що призводить до агресивної поведінки усього колективу щодо певної особи. Chuck Waggoner у журнальній статті "Teachers behaving badly" розглянув причини виникнення мобінгу на прикладі двох учителів – Діани та Джека:

- Взаємостосунки вчителя з представниками адміністрації або 100 відсоткова слухняність та підпорядкування адміністрації;
- Ревнощі, заздрість;
- Різні погляди;
- Поява загрози скорочення робочих місць тощо.

Пропозиції по запобіганню мобінгу в школі:

- ✔ Спонукаати адміністрацію школи дослідити свій стиль керівництва (змінити/покращити);
- ✔ Провести тренінг для співробітників: як розпізнати мобінг? Фокус на розвиток людських стосунків між співробітниками школи, що базуються на порядності та повазі одне до одного;
- ✔ Запровадити політику ввічливості серед вчителів та керівництва, що заперечує прояви аб'юзу, зневаги, дискредитації своїх колег;
- ✔ Використання медіації для вирішення конфліктних ситуацій. Використовуйте такі самі методи подолання конфліктів між вчителями, які ви використовуєте, щоб зупинити прояви булінгу серед дітей;
- ✔ Обирайте нових працівників не лише за їхнім досвідом роботи, але й за емоційним інтелектом та спроможністю вирішувати конфліктні ситуації;
- ✔ Соціальна реклама на робочому місці. Наприклад, «Дружнє нагадування: гідність і повага одне до одного. Без винятків».

☀ Варто пам'ятати про толерантність. У людей бувають погані дні, і якщо прояв зневаги був одноразовим, то на це краще не звертати уваги. Але зневажлива поведінка на постійній основі є не особистим питанням певної особи, а несе колективну відповідальність для того, щоб розв'язати цю проблему. Оскільки гідність і повага одне до одного є базою недискримінаційного характеру партнерських здорових стосунків, як в особистому житті, так і на робочому місці.